



Inbjudan

Tävling: Doyle Dubbeln,
Shorthanded kappsegling

Datum: Lördag 13 maj 2017

Arrangör: Linköpings Segelsällskap och Segelsällskapet Roxen

1. Regler

- 1.1 Tävlingen genomförs i överensstämmelse med reglerna så som de är definierade i kappseglingsreglerna (KSR samt SRS reglerna).
- 1.2 Tävlingen är en shorthandsegling för 2 personers besättning, dvs doublehanded. Personer födda 2004 eller senare (12 år eller yngre) räknas ej som besättning.
- 1.3 Tävlingen är öppen för följande SRS-klasser:
Kölbåtar med ett SRS-tal, eller SRSv-tal.
- 1.4 Tävlingen kappseglas med ett SRS-tal för shorthanded kappsegling (SRSs).
- 1.5 En båt får anmälas med ett alternativt SRSs-tal, utan undanvindssegel. Ändring (med/ utan undanvindssegel) medges fram till registreringstidens slut.
- 1.6 En tävlande som lämnat land ska ha på sig personlig flytutrustning. Den här regeln gäller inte vid kortvarigt byte eller justering av kläder eller personlig utrustning eller när den tävlande befinner sig i hamn eller under däck. Våtdräkter och torrdräkter är inte personlig flytutrustning. Detta ändrar KSR 40. En båt som bryter mot den här regeln kan varnas eller straffas på det sätt som protestkommittén finner lämpligt.
- 1.7 Alla båtar kan komma att, i enlighet med ISAF Regulation 20, föra reklam vald och tillhandahållen av arrangören.

2. Villkor för att delta

- 2.1 Den person ombord som har ansvaret ska vara medlem av en klubb som är ansluten till sin nationella myndighet.
- 2.2 Varje deltagande båt ska vara ansvarsförsäkrad.
- 2.3 Tävländare deltar i regattan helt på egen risk. Se KSR 4, Besluta att kappsegla. Den arrangerande myndigheten accepterar inget ansvar för sak- eller personskador som någon råkat ut för i samband med eller före, under eller efter tävlingen.
- 2.4 Deltagarantalet är begränsat till max 40 anmälda båtar, tiden för anmälan avgör.
- 2.5 Varje tävlande samtycker till att resultatlistor och bilder får publiceras på berörda webbsidor.

3. Anmälan

- 3.1 Anmälan görs på www.linss.se/doyle-dubbeln-2017 eller senast på plats vid registreringen under tävlingsdagen.
- 3.2 Anmälningsavgiften är 100 kr och betalas kontant vid registreringen.

4. Registrering

- 4.1 Registrering ska göras på tävlingsexpeditionen i Segelbåtshamnen senast 08:55.
- 4.2 Om mätbrev krävs ska detta visas upp innan en båt kappseglar.

5. Seglingsföreskrifter

- 5.1 Seglingsföreskrifterna lämnas ut i samband med registreringen.

6. Tidsprogram

- 6.1 08:00 – 08:55 Registrering vid Segelbåtshamnen
09:00 Skepparmöte
11:00 Första start med lägst SRS-tal
16:00 (prel.) Prisutdelning

Kappseglingen beräknas ta ca 4 timmar. I väntan på prisutdelningen erbjuds det förtäring i hamnen.

7. Genomförande

- 7.1 Tävlingen seglas med jaktstart (omvänd SRS).
Individuella starttider beräknade på halva banlängden.
- 7.2 Resultatet beräknas utifrån seglad tid korrigerad enligt SRS regel.

8. Kappseglingsområde

- 8.1 Seglingen genomförs på centrala och västra delen av Roxen.

9. Banan

- 9.1 Seglingen sker på en bana med utlagda rundningsbojar omfattande ca 16 Nm. Banan får seglas i valfri riktning, se banskiss.

12. Priser

- 12.1 Doyle presentkort, 10.000 kr till vinnaren, 5.000 kr lottas ut samt vandringspris.

Övrigt

Lättare förtäring serveras innan skepparmötet.

Frågor kring kappseglingen, tävlingsledning samt erbjudande om **gratis** sjösättning/ upptagning, se aktuell information på hemsida www.linss.se/doyle-dubbeln-2016

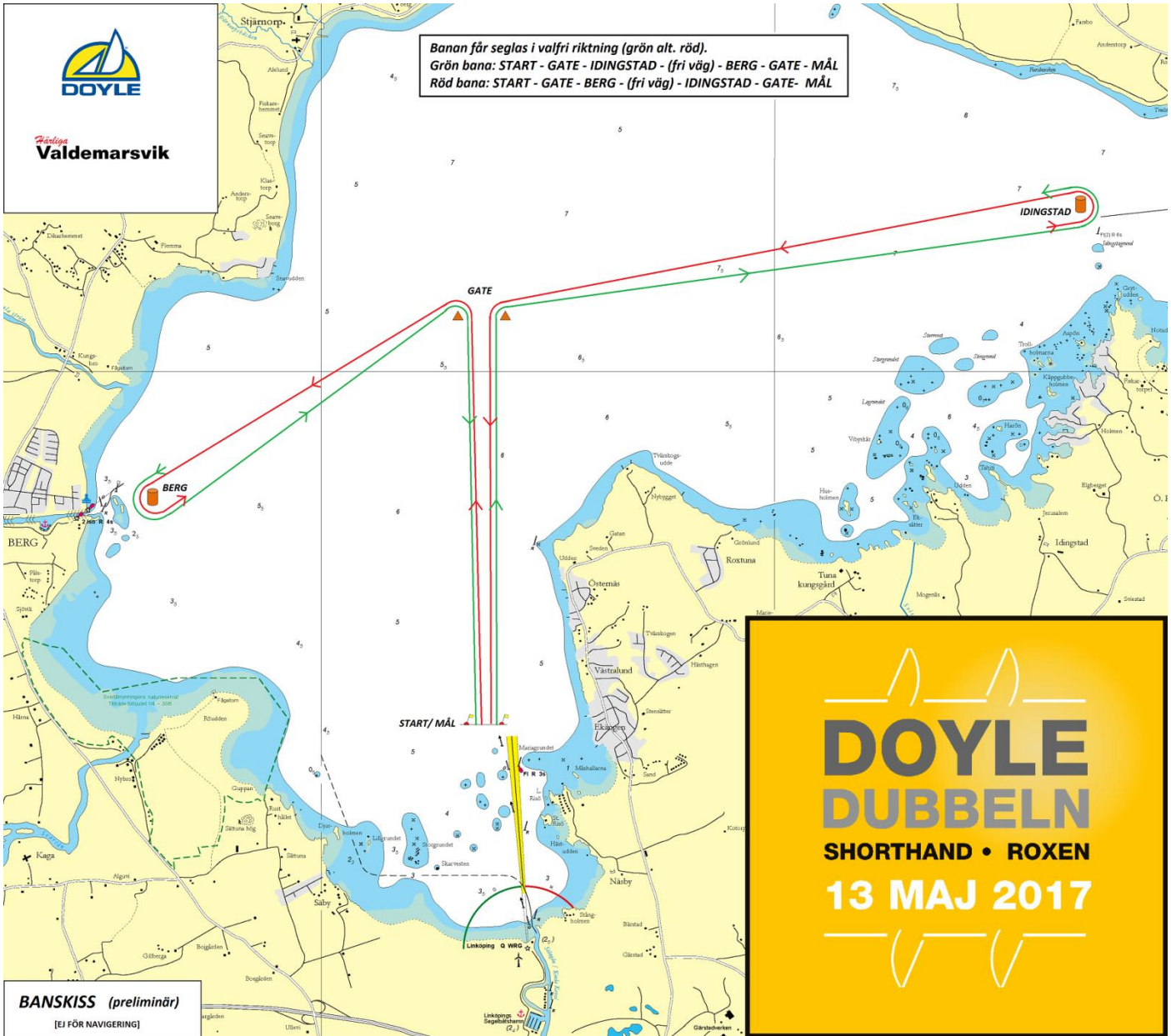
Tävlingen sponsras av:

Härliga
Valdemarsvik



Välkomna!

Kappseglingsnämnden LSS/ SSR



www.linss.se