



# Inbjudan



**Tävling:** Doyle Dubbeln,  
Shorthanded kappsegling

**Datum:** Torsdag 14 maj 2015

**Arrangör:** Linköpings Segelsällskap och Segelsällskapet Roxen

## 1. Regler

- 1.1 Tävlingen genomförs i överensstämmelse med reglerna så som de är definierade i kappseglingsreglerna (KSR samt SRS reglerna).
- 1.2 Tävlingen är en shorthandsegling för 2 personers besättning, dvs doublehanded. Personer födda 2003 eller senare (12 år eller yngre) räknas ej som besättning.
- 1.3 Tävlingen är öppen för följande SRS-klasser:  
Kölbåtar med ett SRS-tal, eller SRSv-tal.
- 1.4 Tävlingen kappseglas med ett SRS-tal för shorthanded kappsegling (SRSs).
- 1.5 En båt får anmälas med ett alternativt SRSs-tal, utan undanvindssegel. Ändring (med/ utan undanvindssegel) medges fram till registreringstidens slut.
- 1.6 En tävlande som lämnat land ska ha på sig personlig flytutrustning. Den här regeln gäller inte vid kortvarigt byte eller justering av kläder eller personlig utrustning eller när den tävlande befinner sig i hamn eller under däck. Våtdräkter och torrdräkter är inte personlig flytutrustning. Detta ändrar KSR 40. En båt som bryter mot den här regeln kan varnas eller straffas på det sätt som protestkommittén finner lämpligt.

## 2. Villkor för att delta

- 2.1 Den person ombord som har ansvaret ska vara medlem av en klubb som är ansluten till sin nationella myndighet.
- 2.2 Varje deltagande båt ska vara ansvarsförsäkrad.
- 2.3 Tävlande deltar i regattan helt på egen risk. Se KSR 4, Besluta att kappsegla. Den arrangerande myndigheten accepterar inget ansvar för sak- eller personskador som någon råkat ut för i samband med eller före, under eller efter tävlingen.
- 2.4 Varje tävlande samtycker till att resultatlistor och bilder får publiceras på berörda webbsidor.

### **3. Anmälan**

- 3.1 Anmälan görs på [www.linss.se](http://www.linss.se) eller senast på plats vid registreringen under tävlingsdagen.
- 3.2 Ingen anmälningsavgift.

### **4. Registrering**

- 4.1 Registrering ska göras på tävlingsexpeditionen i Segelbåtshamnen senast 08:55.
- 4.2 Om mätbrev krävs ska detta visas upp innan en båt kappseglar.

### **5. Seglingsföreskrifter**

- 5.1 Seglingsföreskrifterna lämnas ut i samband med registreringen.

### **6. Tidsprogram**

- 6.1 08:00 – 08:55 Registrering vid Segelbåtshamnen
- 09:00 Skepparmöte
- 10:00 Första start med lägst SRS-tal
- 16:00 (prel.) Prisutdelning

Kappseglingen beräknas ta ca 4 timmar. I väntan på prisutdelningen erbjuds det förtäring i hamnen.

### **7. Genomförande**

- 7.1 Tävlingen seglas med jaktstart (omvänd SRS).  
Individuella starttider beräknade på halva banlängden.
- 7.2 Resultatet beräknas utifrån seglad tid korrigerad enligt SRS regel.

### **8. Kappseglingsområde**

- 8.1 Seglingen genomförs i centrala och västra delen av Roxen med start och mål utanför Linköpings inlopp (yttre gröna pricken).

### **9. Banan**

- 9.1 Seglingen sker på en bana med utlagda rundningsbojar omfattande ca 16 Nm. Banan får seglas i valfri riktning, se banskiss.

### **12. Priser**

- 12.1 Doyle presentkort, 10.000 kr till vinnaren, 5.000 kr lottas ut samt vandringspris.

### **Övrigt**

Frågor kring kappseglingen, tävlingsledning samt möjligheter till sjösättning/ upptagning av båt på trailer, se aktuell information på hemsida [www.linss.se](http://www.linss.se)

### **Välkomna!**

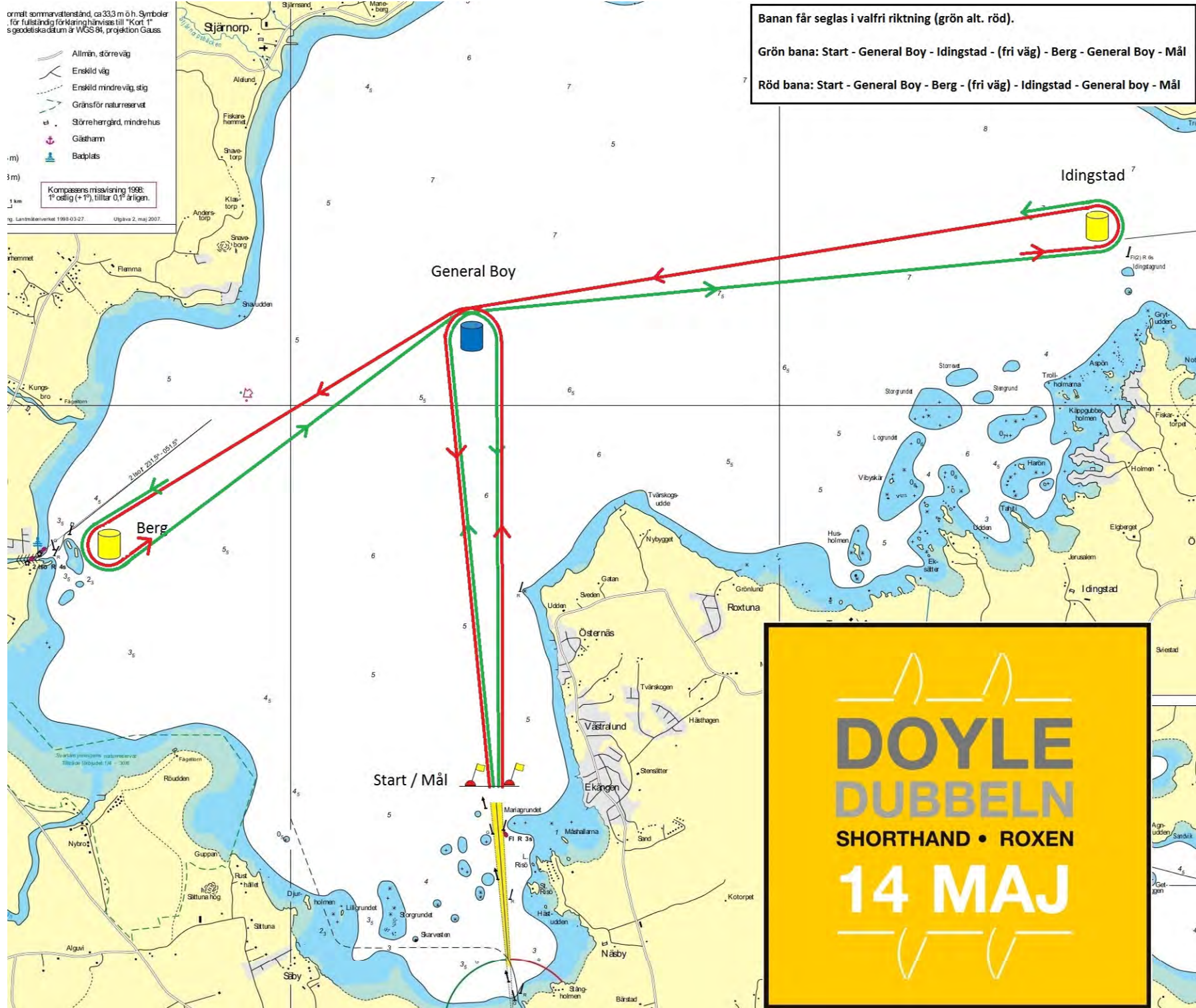
Kappseglingsnämnden LSS/ SSR

ormet sommarvattenstånd, ca 33,3 m ö.h. Symboler för fullständigt förklaring hänvisas till "Kort 1" s geografiska datum är WGS 84, projektion Gauss

- Allmän, större väg
- Enskild väg
- Enskild mindre väg, stig
- Gräns för naturreservat
- Större herrgård, mindre hus
- Gästhamn
- Badplats

Kompassens missvisning 1998:  
1° östlig (+1°), tilltar 0,1° årligen.

Landmållens version 1989-03-27. Utgåva 2, maj 2007.



Banan får seglas i valfri riktning (grön alt. röd).

Grön bana: Start - General Boy - Idingstad - (fri väg) - Berg - General Boy - Mål

Röd bana: Start - General Boy - Berg - (fri väg) - Idingstad - General boy - Mål

DOYLE  
DUBBELN  
SHORTHAND • ROXEN  
14 MAJ