



SJÖRÄDDNINGSSÄLLSKAPET



RSS Möte 2025-11-12



RSS Möte 2025-11-12

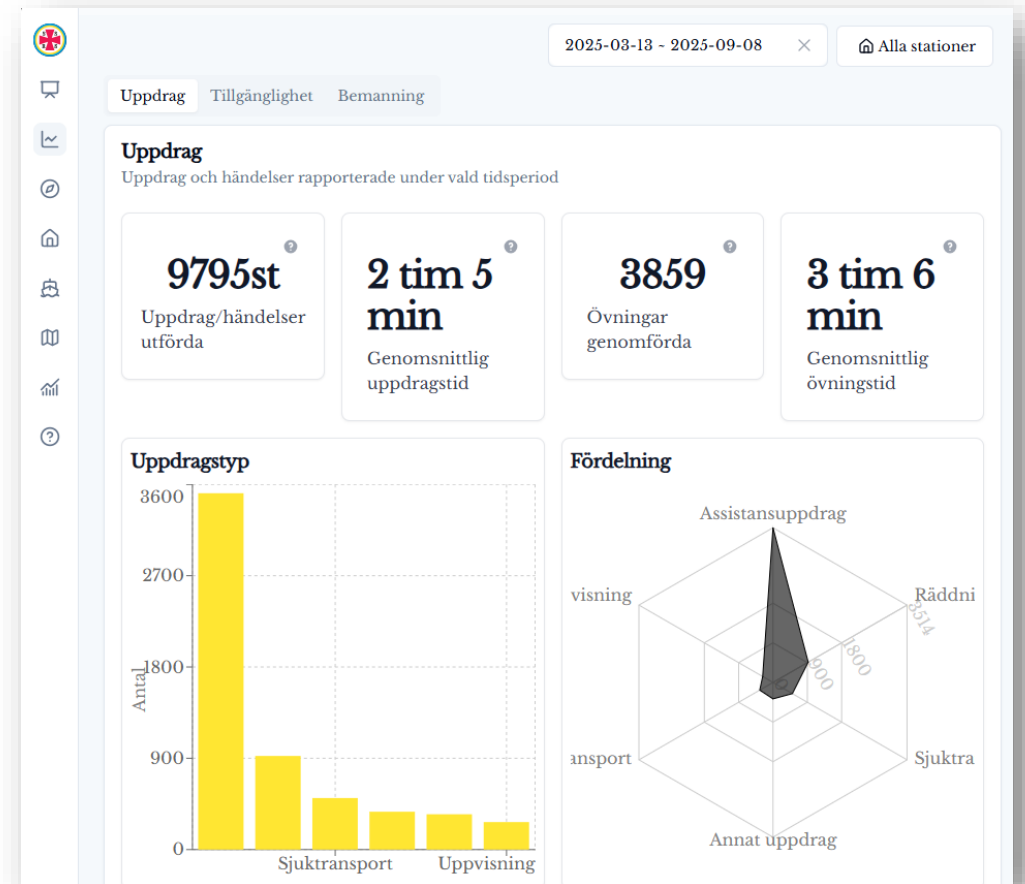
Centralt – Regionalt - Lokalt

- Data & Insikter
- Avyttring Sjöräddningsenheter
- Läge inför kommande vinter & svävarverksamhet
- Sjöräddningssällskapets reflektioner från AAR-arbetet



Data & Insikter

- Tillgängliggöra vår data till våra sjöräddare





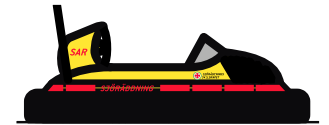
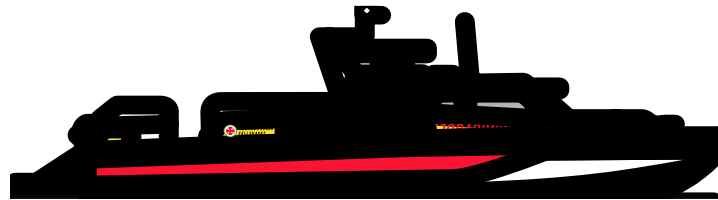
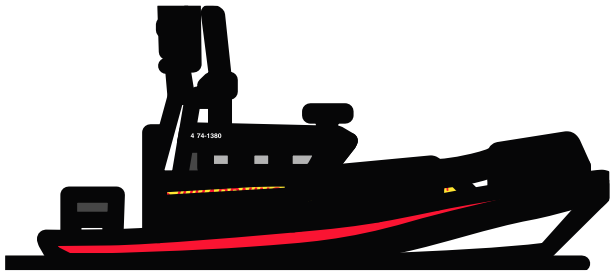
Avyttring Sjöräddningsenheter

- Bakgrund
- Kort sikt
- Lång sikt




Operativt läge inför vintern

- Underhåll & service
- Båtförflyttningar
- Svärvarkapacitet



Sjöräddningssällskapets reflektioner - AAR

 [AAR-Rapport Drunkning Ersdalsviken, Hönö. AAR-rapport](#)

 [AAR-Rapport Segelbåt med vattinträngning Ålandshav 20250703](#)

 [AAR-Rapport, Saknad Son Kosterfjorden 20250629](#)

 [AAR, Saknad seglare Kristinehamn](#)

 [AAR-Rapport Sjunkande bogserbåt Piteå AAR-rapport](#)

 [AAR-Rapport Övning Vättern 2025](#)

 [AAR-Rapport RSS Övning Kalmarsund](#)

 [AAR-Rapport Sjunkande fd Fiskebåt Kalmarsund](#)

 [AAR-Rapport - Övning Ingegerd](#)

 [AAR-Rapport RSS-övning Gotland 2025](#)

 [AAR-Rapport 20250506 Hopp från bro](#)

 [AAR-Rapport Segelbåt på grund och brinner](#)

 [AAR-Rapport RSS-övning Mälaren 2025](#)

6. RESULTAT AV DIALOGEN

Fortsätta med

Snabb och bred initial larmning från JRCC – hellre för många resurser i början än att hamna på efterkälken

Användning av lokalkännedom från besättningar och inringare – särskilt när det gäller isläge, strömmar och svårnavigerade miljöer.
Och ta initiativ utifrån sin lokalkännedom

Lärandekultur– AAR:erna börjar användas som verktyg, inte bara rapport.

– Flera rapporter innehåller reflektioner kring hur erfarenheter faktiskt sprids och omvandlas till åtgärder.

Samträning och etablerade relationer mellan SSRS, KBV, räddningstjänst och sjukvård – det förbättrar effektivitet och förtroende i skarpa lägen

Använda SITREPs

Sluta med

Vänta med att larma ut fler stationer – SSRS-enheter uttrycker tydligt att de hellre vänder hem än missar att bidra till räddningsinsatsen i tidigt skede

Falla i positionsfällan – risk att en snabb men vilseledande platsangivelse skapar förvirring och att man förutsätter att man har rätt ingångsvärden direkt vid utalarmering

Börja med

Utse OSC (On Scene Coordinator) tidigt – både vid mindre och stora insatser, skapar tydlig ledning och avlastar JRCC

Tydliga brytpunkter och ilandstagningsplatser – förenklar samverkan med ambulans och polis

Sjöräddningssällskapet Regionalt

- Förändringar på stationer, ledningsfunktioner, enheter
- Bemanningskapacitet & rekryteringsläget

Sjöräddningssällskapet Lokalt

TACK