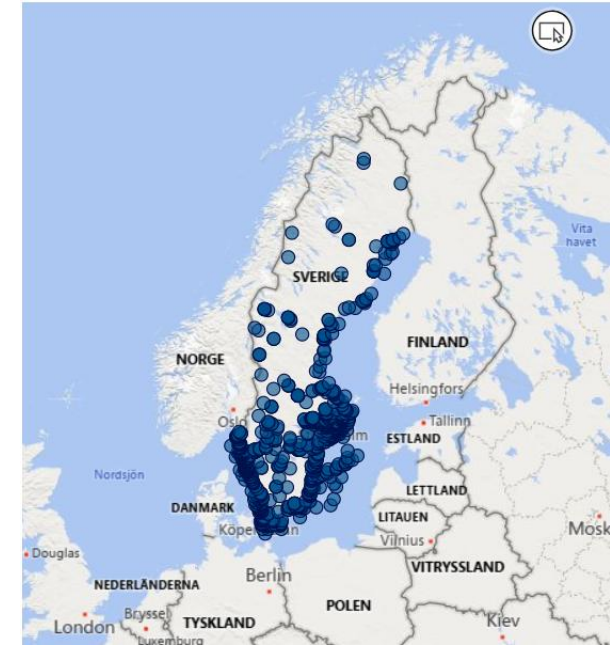
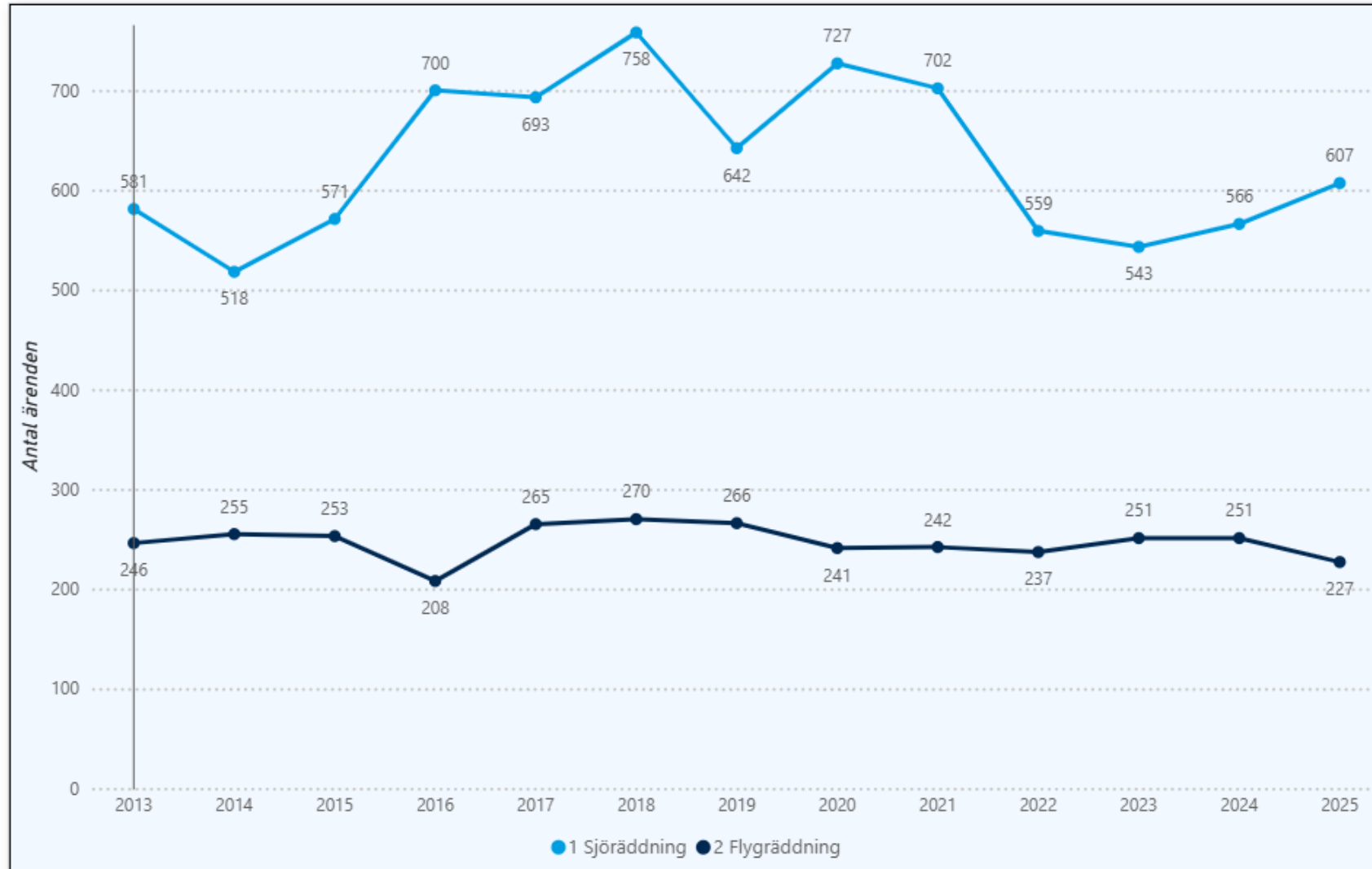
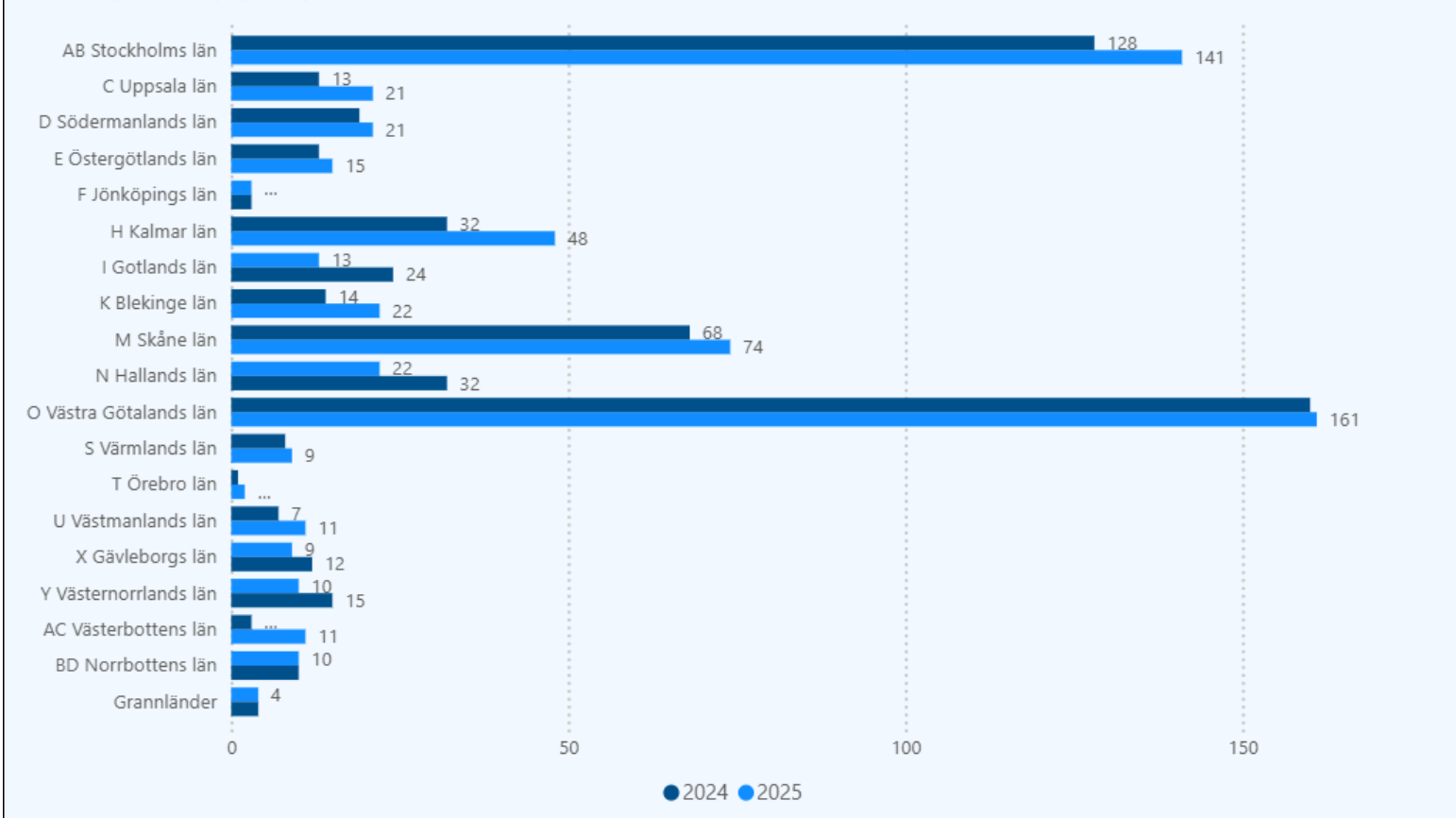


Sommar genom åren juni, juli och aug



Ärenden sjöräddningstjänst, per huvudområde



År

Markera alla

2018

2019

2020

2021

2022

2023

2024

2025

Månad kort

Markera alla

Jan

Feb

Mar

Apr

Maj

Jun

Jul

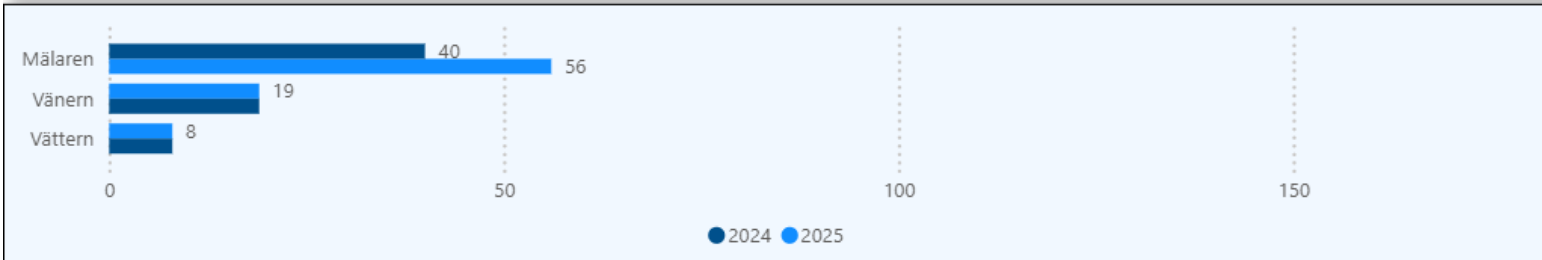
Aug

Sep

Okt

Nov

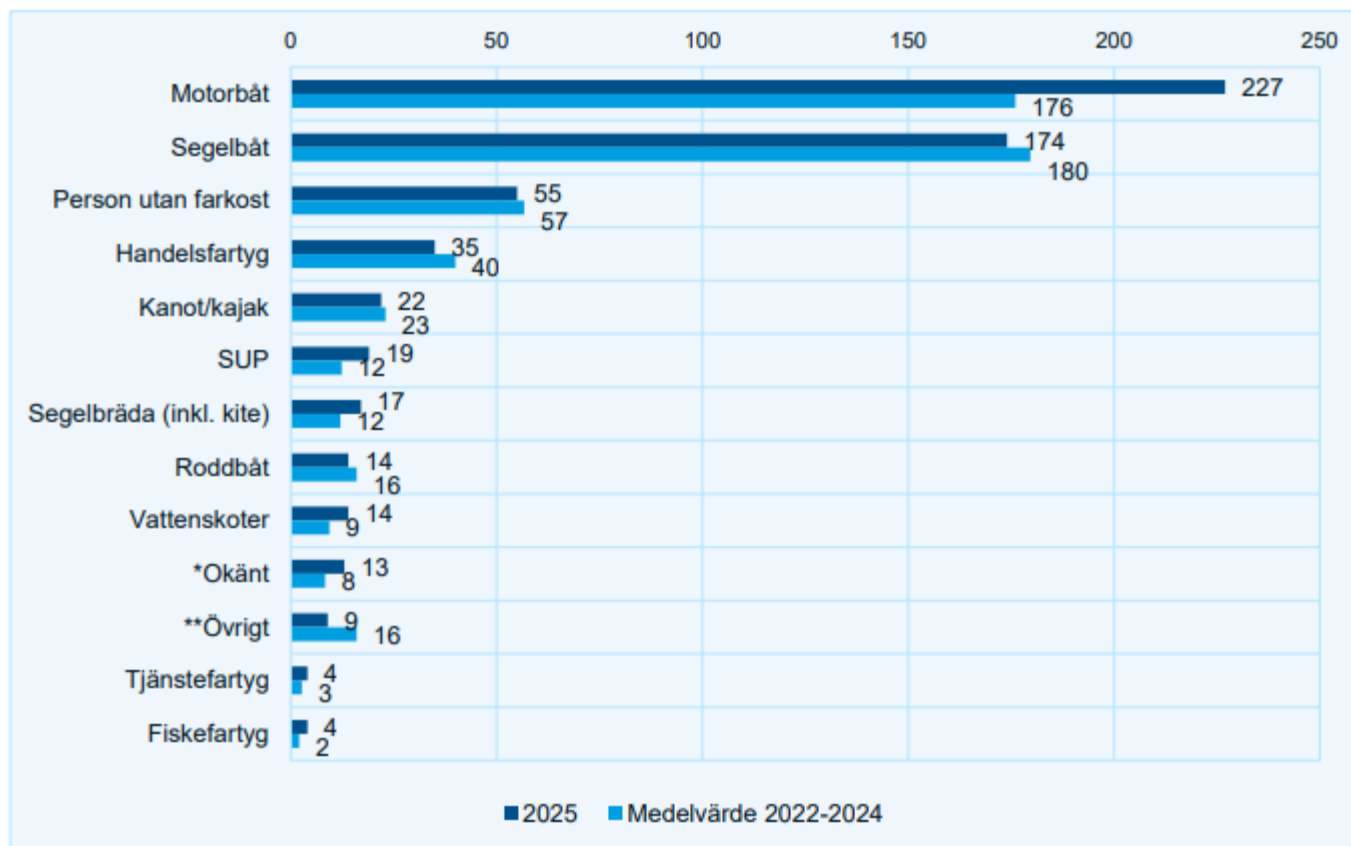
Dec



Sortering:
Huvudområde fallande,
År stigande.

Sjöräddningar nödställda objekt sommar mot medelvärde

Figur 7. Antal ärenden inom sjöräddningen juni–augusti 2025 och medelvärde 2022–2024, per objekttyp¹



BRÅ JRCC SAR JAN – OKT 2025

Antal ärenden per Index

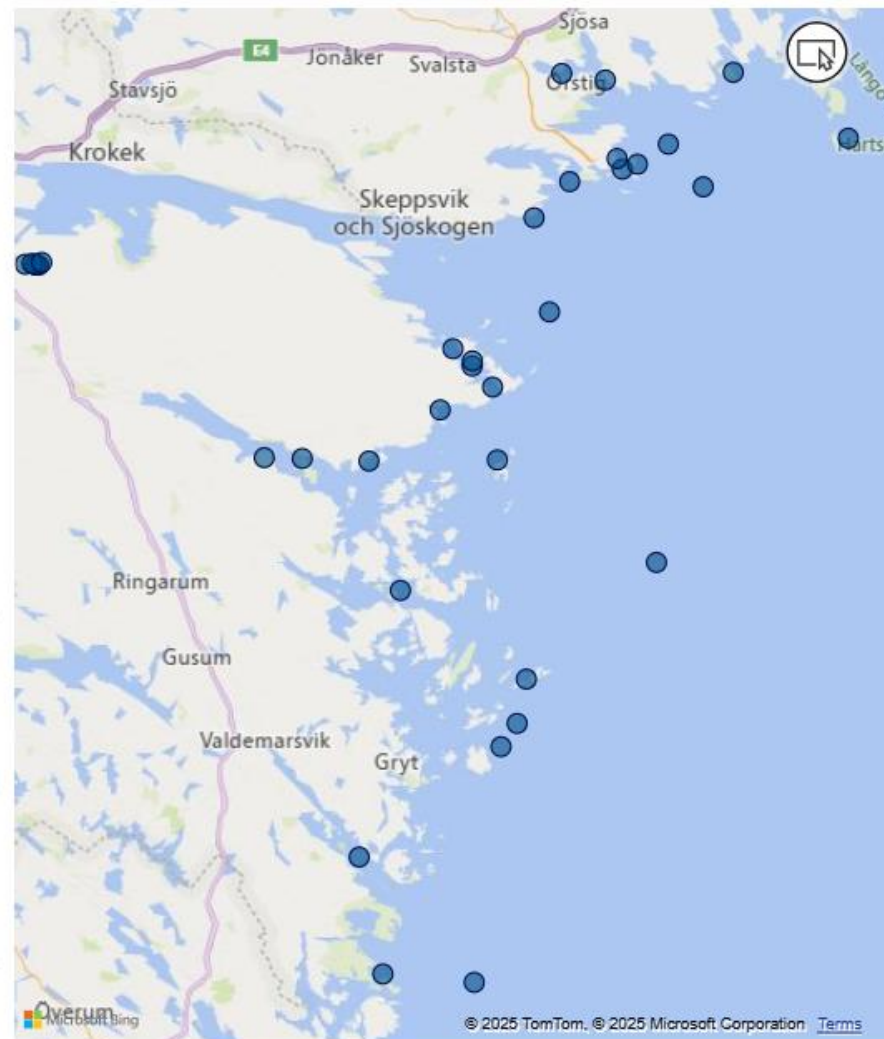
Index nivå 1	Antal ärenden	Med engagerad enhet	Utan engagerad enhet
Sjöräddning	66	28	38
Ej räddningstjänst	38	0	38
Efterforskning, räddning	28	28	0
Annat svensk räddningstjänst	65	0	65
Övriga insatser	11	0	11
Flygräddningstjänst	9	0	9
NilArr	8	0	8
Befarat/bekräftat haveri	1	0	1
Övrigt	5	0	5
Övning/Utbildning	3	0	3
Totalt	159	28	131

Ärende per räddningstjänsttyp (havsområde "Ej svenskt ansvar" vis: ...)

1 Sjöräddning

2 Flygräddning

3 Ej Sjö/Flyg-räddning



Antal ärenden per år och månad

